



La géographie citoyenne

JOURNÉE POUR LES PROFESSIONNELS DE L'ORIENTATION

Le basculement du monde

(Beaud, 1994)

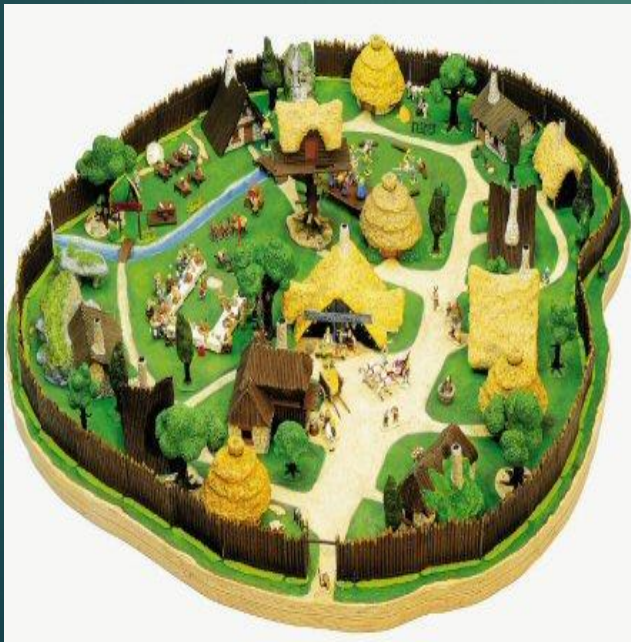
- ▶ **Mondialisation** : un monde en mutation
 - ▶ Un processus de déstructuration de l'ordre ancien et une restructuration;
 - ▶ Contraction du temps et de l'espace
 - ▶ Nouvelle organisation spatiale;
 - ▶ Économique,
 - ▶ Politique,
 - ▶ Culturelle

Changement de paradigme

État-nation



Espace-monde



Crise des crises ou Crise globale

- ▶ Crise économique : le capitalisme en transformation
- ▶ Crise écologique: les changements climatiques, la sixième phase d'extinction de la biodiversité, etc.
- ▶ Crise culturelle: des valeurs qui se confrontent; le choc des civilisations...

Saisir l'intelligibilité de ce monde en mutation

Au cœur des formations offertes au département de géographie

- ▶ **Préoccupation:** que la connaissance produite par les géographes participe de la compréhension des grandes questions sociales de l'heure.
- ▶ Le **rôle social** de la géographie et, notamment, sur la nécessaire mise à jour des connaissances géographiques utiles pour justement remplir ce rôle et répondre à la demande sociale.

Construction de la conscience citoyenne

- ▶ « La relation d'une géographie citoyenne passe par l'élaboration d'une géographie citoyenne, ce qui marque l'intégration de la géographie au discours aussi bien mondial que local sur la citoyenneté, une géographie soucieuse d'enrichir des lieux de citoyenneté tout en maintenant une distance critique devant des enjeux complexes où les échelles géographiques de référence sont multiples et interreliées. De la rue au monde, en passant par le quartier et d'autres formes de territoires, la géographie devrait chercher à comprendre les phénomènes sociospatiaux avec une conscience aiguisée, non pas repliée sur un territoire, mais « dépliée » et « connectée » aux réseaux des autres lieux. »

▶ Laurin, Klein et Tardif, 2001

La géographie à l'UQAM

OUVERTE SUR LE MONDE



La géographie

Sur tous les terrains



UQAM

A photograph of a person in a dark blue shirt sitting at a desk in a computer lab, viewed from behind. They are looking at a monitor displaying a Google Earth map of a city with a river. To their right is another monitor showing a 3D city model with red and yellow markers. In the background, another person in a red shirt is also working at a computer. The text 'DES OUTILS POUR LE GÉOGRAPHE DE DEMAIN' is overlaid on the right side of the image.

DES OUTILS POUR LE GÉOGRAPHE DE DEMAIN



Chaque année, près de 350 étudiants poursuivent des études
au Département de géographie de l'UQAM.

En ferez-vous partie?

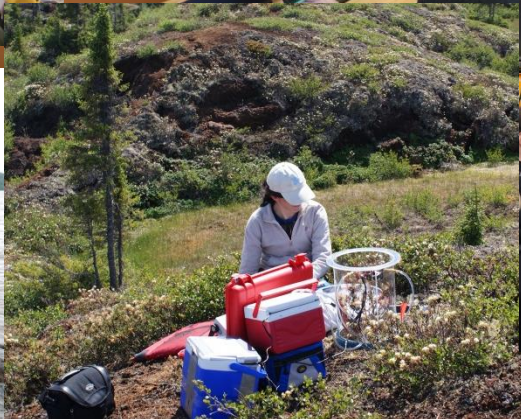
La géographie à l'UQAM

Au cœur des enjeux contemporains



Un géographe c'est...

Un expert qui comprend les phénomènes géographiques humains et physiques et qui peut guider les interventions sur le territoire.

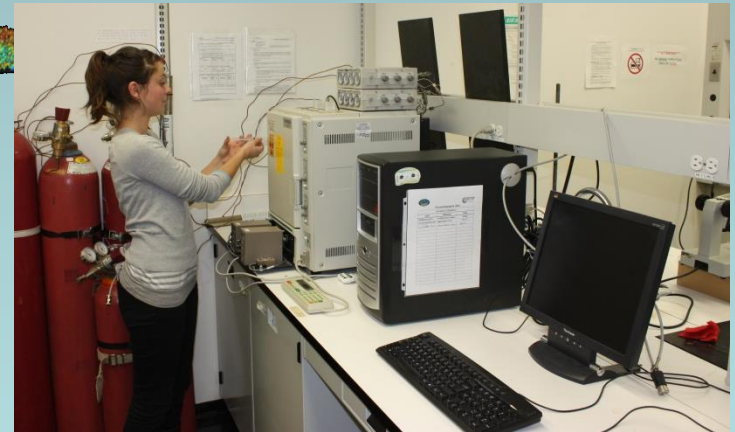
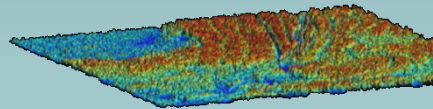
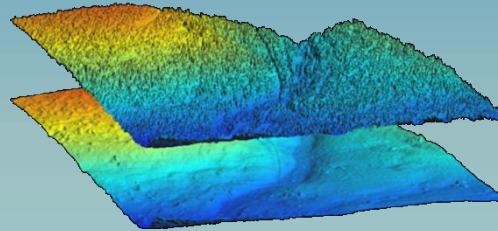
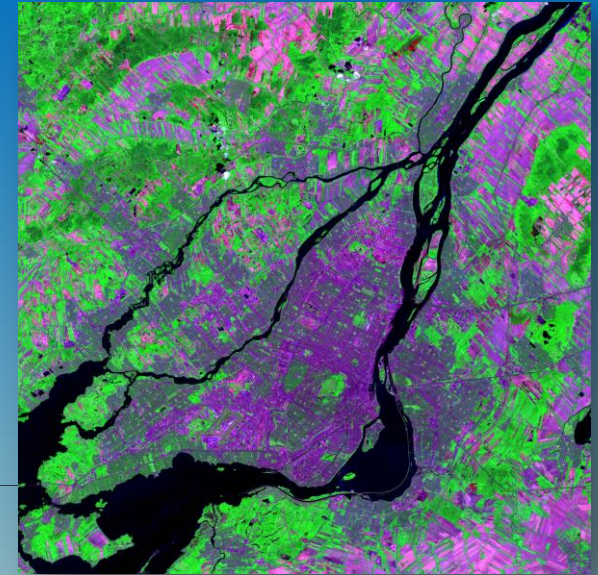
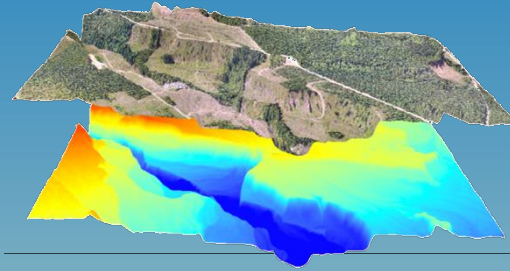
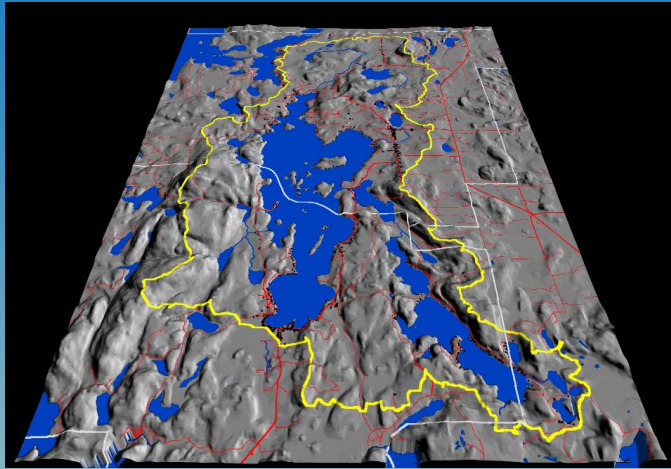


La géographie c'est...

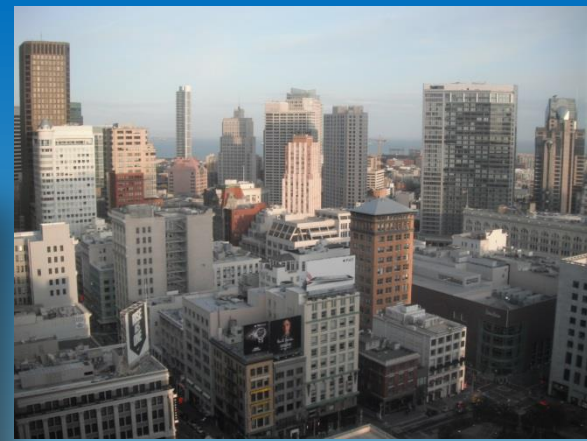
- Une discipline diversifiée
- Au cœur des problématiques modernes
- Une vision globale du monde contemporain



Des outils variés



Des milieux d'étude variés



Des milieux d'étude variés



Les programmes études de premier cycle



Au cœur des enjeux contemporains

Baccalauréat en géographie

UQÀM

Les programmes études de premier cycle c'est aussi:

- **Baccalauréat en géographie (7756) (90 crédits)**
- **Majeure en géographie (60 crédits)**
- **Certificat en géographie internationale (30 crédits)**
- **Certificat en planification territoriale et gestion des risques**
- **Baccalauréat en enseignement secondaire (7652) (concentration sciences humaines)**

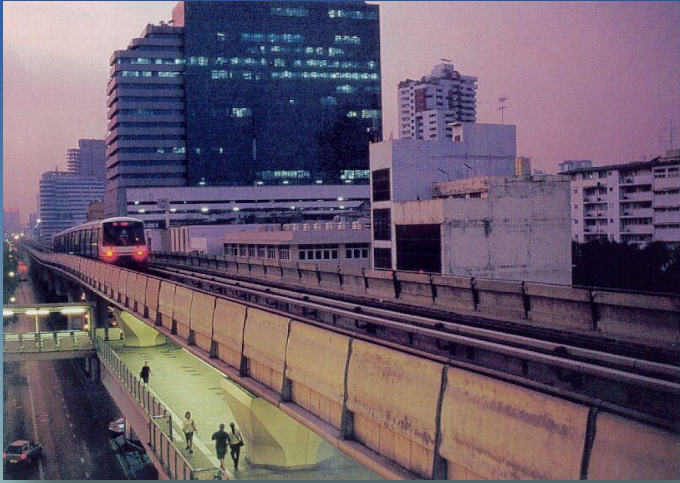


Des stages à l'international...

Des activités sur le terrain dans plusieurs cours...



Étude des problématiques de mobilité et transports



Les études de cycles supérieurs

MAÎTRISE EN GÉOGRAPHIE PROFIL AVEC MÉMOIRE OU PROFIL PROFESSIONNEL EN AMÉNAGEMENT DU TERRITOIRE ET SYSTÈMES D'INFORMATION GÉOGRAPHIQUE

Programme 3269 et 3268

DIPLÔME D'ÉTUDES SUPÉRIEURES SPÉCIALISÉES EN PLANIFICATION TERRITORIALE ET DÉVELOPPEMENT LOCAL

DESS en PTDL

Programme 3616

DIPLÔME D'ÉTUDES SUPÉRIEURES SPÉCIALISÉES EN SYSTÈMES D'INFORMATION GÉOGRAPHIQUE

DESS en SIG

Programme 3246



Soyez fin prêt

DESS en gestion des risques majeurs

UQÀM



UQÀM

Faculté des sciences humaines
Département de géographie

www.geo.uqam.ca

Consulter notre site web

Suivez nous sur :



Géographie

www.geo.uqam.ca

UQÀM

UQÀM

Faculté des sciences humaines
Département de géographie

UQAM > Faculté des sciences humaines > Département de géographie

Chercher dans le site

ACCUEIL

DÉPARTEMENT

PERSONNEL

RECHERCHE

INTERNATIONAL

NOUS JOINDRE

FUTURS ÉTUDIANTS

ÉTUDIANTS

PROGRAMMES

STAGES

HORAIRE DES SESSIONS

GÉOLAB

LOGICIEL RÉSULTATS

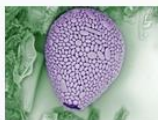
archipel

moodle

MÉTIERS DE LA
GÉOGRAPHIE

ACTUALITÉS

Nouvelles



Meilleure image scientifique

Un étudiant et une professeure du Département de géographie remportent le

premier prix du concours La preuve par l'image 2014 de l'ACFAS.

[Toutes les nouvelles >](#)

Événements



Un territoire, deux nations

Conférence publique Jeudi 30 octobre 2014, 10h à 11h Pavillon Judith-Jasmin, Local J-2625

[Tous les événements >](#)

Publications



La Chine et le Monde

Sous la direction de Éric Mottet, Barthélémy Courmont et Frédéric Lasserre

[Toutes les publications >](#)

Offres d'emploi

Analyste programmeur en Géomatique

Consultez l'offre en ligne et postuler.

Conseiller(ère) en aménagement

Ville de Montréal
Service de l'environnement - Division de la planification et des opérations

Période d'inscription: Du 16 au 24 octobre 2014

Consulter l'offre d'emploi et postuler.

[Toutes les offres d'emploi >](#)



Les employeurs éventuels...

- Sociétés d'État et entreprises privées
- Ministères
- Firmes de génie-conseils en études d'impact et en planification stratégique
- Firmes de consultants en développement
- Organismes communautaires
- Agences de développement
- Institutions d'enseignement
- Municipalités et MRC
- Organisations internationales
- Organisations non-gouvernementales

Être géographe c'est...

1. Savoir problématiser
2. Savoir documenter
3. Savoir analyser et faire la synthèse
4. Savoir solutionner

C'est être au cœur des enjeux contemporains!













Le Droit à la ville : ici comme ailleurs



Pointe-Saint-Charles à Montréal:

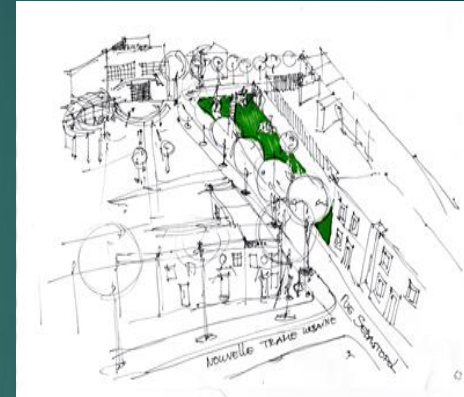
Une opération populaire d'aménagement
Initiée par Action-Gardien et
soutenue par la Clinique
communautaire,

Qu'est-ce que l'OPA

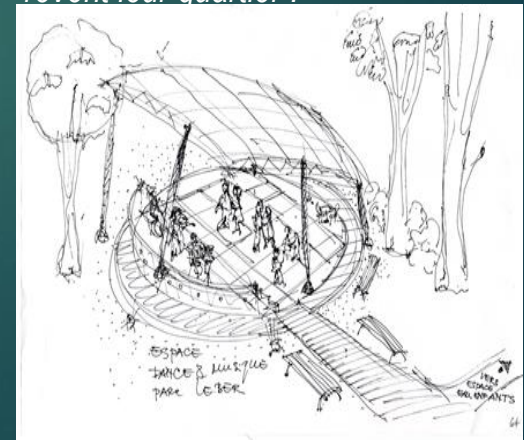
?

- ▶ Un exercice pratique d'aménagement, sur le terrain, par et pour les citoyens et citoyennes
- ▶ Un diagnostic et des propositions concrètes sur des enjeux de proximité
- ▶ Développement d'une vision pour l'avenir
- ▶ La valorisation de l'expertise citoyenne
- ▶ Développer des conditions pour que les citoyens participent de façon concrète à l'amélioration de leur milieu
- ▶ Des citoyens équipés pour intervenir sur les grands projets

... le tout dans un ancien quartier ouvrier soumis à de fortes pressions de développement et à des transformations qui menacent son identité et sa population.



Croquis réalisés dans le cadre de l'OPA de 2004: les citoyens rêvent leur quartier !



Parc Joe-Beef : Projet intergénérationnel

- ▶ Une démarche participative portée par le Conseil des aîné.es et l'OPA
- ▶ Dans un secteur :
 - ▶ entouré de bâtiments pour personnes âgées (HLM, Cité des bâtisseurs).
 - ▶ avec beaucoup de nouvelles constructions qui créent une pression sur les parcs et équipements.
- ▶ Un scénario qui inclut :
 - ▶ Espace central de rassemblement
 - ▶ Exerciseurs pour adultes et aîné.es
 - ▶ Tables de pique-nique adaptées aux poussettes et fauteuils roulants
 - ▶ Aires de jeux pour enfants et mini-soccer
 - ▶ Arbres fruitiers et bacs potagers
 - ▶ Jets d'eau.



Des gains pour le quartier !

- ▶ Réaménagement de la circulation sous le viaduc d'Hibernia
- ▶ Amélioration des équipements dans les parcs
- ▶ Obtention d'un nouveau circuit d'autobus
- ▶ Développement de propositions pour l'aménagement des nouveaux parcs et espaces verts sur les anciens terrains du CN
- ▶ Plan d'action pour réduire les nuisances liées aux activités ferroviaires
- ▶ Réduction des nuisances liées au camionnage.



Femmes et logement, parlons- en!

Source: guide «FEMMES,
LOGEMENT ET PAUVRETÉ » de la
Front d'action populaire en
réaménagement urbain
(FRAPRU) , 2015



Photo : Véronique Laflamme



La participation des femmes au mouvement pour le droit au logement au Brésil



En milieu rural

- ▶ <http://recitsrecettes.org/ateliers>

Estimation d'attributs forestiers en forêt subarctique



Sous la direction de
Benoît St-Onge



Le territoire vu des airs

- Changements climatiques
- Systèmes d'information géographique
- Cartographie
- Imbrication d'échelle
- Géomatique



Un projet scientifique au service de la communauté

- Zone d'étude en territoire Cri
- Meilleures connaissances des ressources forestières
- Partage des connaissances
- Collaboration avec le conseil de bande de Chisasibi
- Raffinement des méthodes de télédétection

